



olg thun



die orientierungslaufgruppe für jung und alt

OL-Training für Erwachsene

Version 3.0

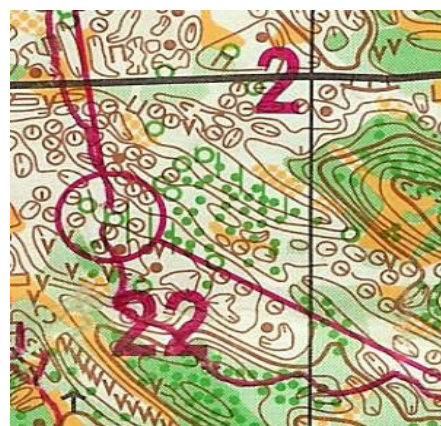
Wer nimmt Teil?

OL-Einsteiger sowie alle Mitglieder, welche sich gerne in der Kartentechnik beüben lassen möchten.

Was wird geboten?

Einige kleine Runden mit ausgewählten Trainingsformen. Die einzelnen Runden werden alleine / paarweise oder sogar in Begleitung von erfahrenen Athleten absolviert. Wir nutzen dazu soweit möglich die vorhandenen OLG Trainings.

Spezialthemen in diesem Jahr: Kartenlehre - Grundlagen
nach Kompass laufen
reduzierte Karten, Ausschnitte



Wann und wo kann ich trainieren?

10. März 2012

31. März 2012

5. Mai 2012

Zeit: jeweils von 13.30 – 16.30 inkl. Auswertung
Besammlungsorte werden einige Tage zuvor bekannt gegeben.

Wie kann ich teilnehmen?

Melde Dein Interesse an Silvio Zahnd, snzahnd@bluewin.ch oder 033 335 32 10
Alles weitere erfährst Du dann per Mail.

